

# 4 RoK

## 101 m<sup>2</sup>

ENTRÉPLAN

UTEPLATS 1 15 m<sup>2</sup>

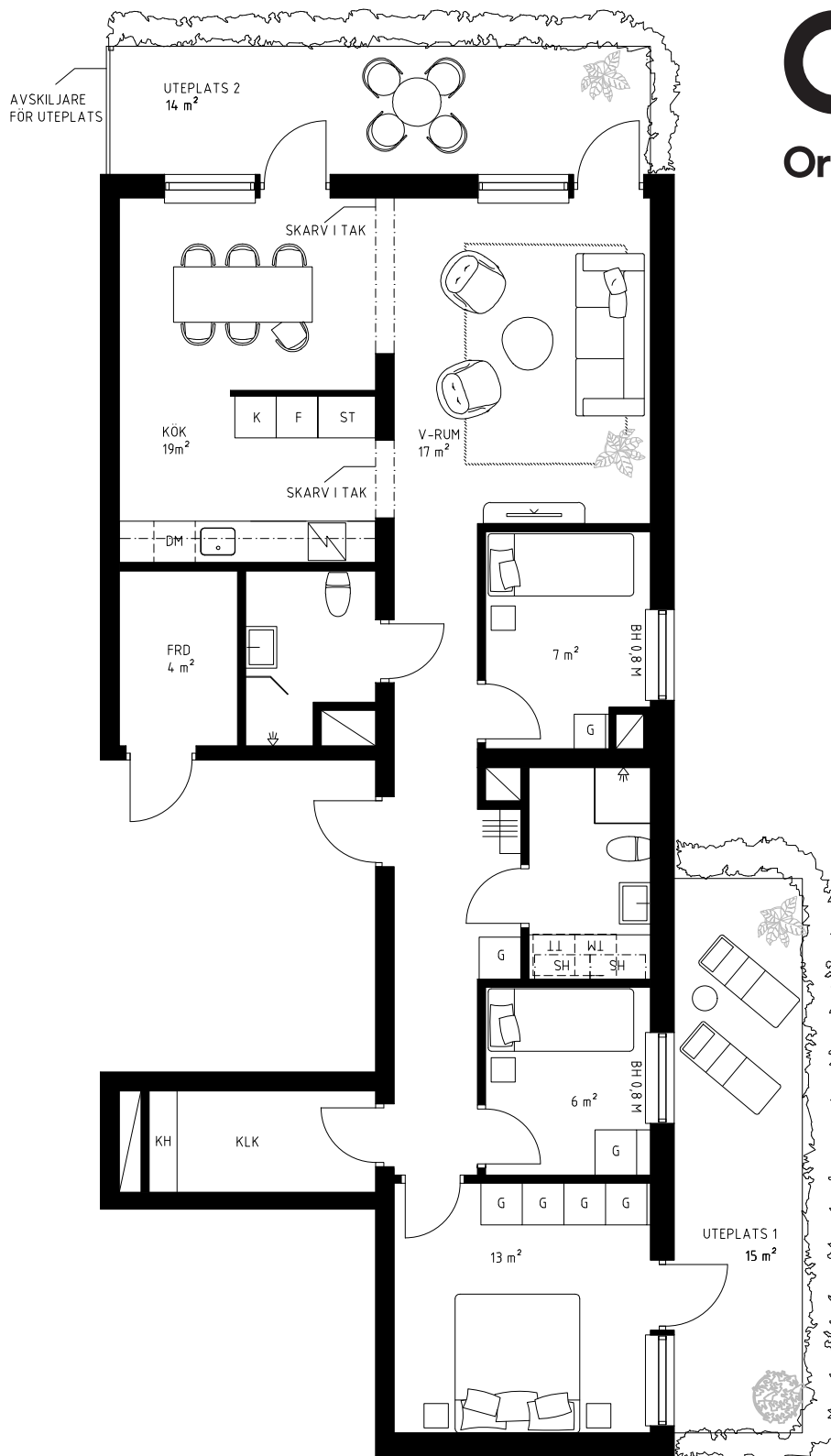
UTEPLATS 2 14 m<sup>2</sup>

## LGH-NR

06.1003

# O2

## Orminge



Skala 1:100

0 1 2 3 4 5m

rev. 2020-09-03  
2020-03-04

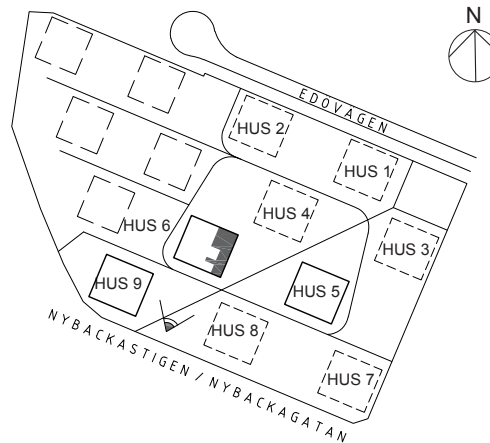
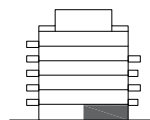
K/F	KYL/FRYS	ST	STÄDSKÅP	KLK	KLÄDKAMMARE
L	LINNESKÅP	HS	HÖGSKÅP	FR	FRÄNVALSVÄGG
Induktion	INDUKTIONSHÄLL / UGN	KM	KOMBIMASKIN	KH	KLÄDHYLLA
DM	DISKMASKIN	Buske	BUSKE		
G	GARDEROB	Schakt	SCHAKT		
TM	TVÄTTMASKIN	Förvaringssystem	FÖRVARINGSSYSTEM		
TT	TORKTUMLARE	Hatthylla	HATTHYLLA		

TAKHÖJD CA 2,5 M  
VÄTRUM CA 2,3 M  
FÖR AVVIKANDE TAKHÖJD SE LOKAL MARKERING

BRÖSTNINGSHÖJD PÅ FÖNSTER 0,6 M  
OM EJ ANNAT ANGES

UGN ÄR PLACERAD UNDER INDUKTIONSHÄLL  
OM EJ ANNAT ANGES  
MICRO PLACERAS I ÖVERSKÅP

EL-CENTRAL PLACERAS I HALLEN ELLER I FÖRRÅD



Rätt till ändringar förbehålles. Ytangelser är preliminära. Bofakta gäller före materialbeskrivning.