

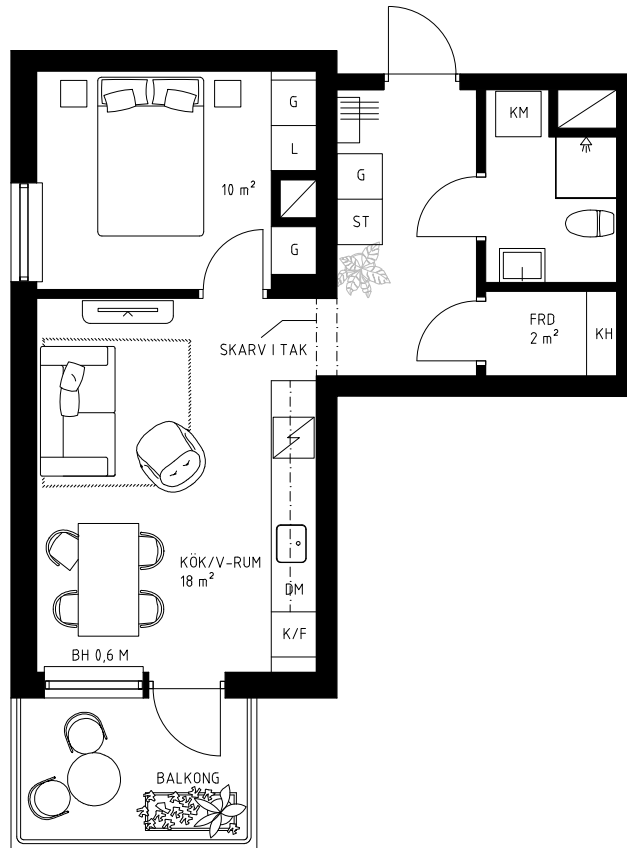
2 RoK  
44 m<sup>2</sup>

1 TR. / 3 TR. / 5 TR.  
BALKONG 6 m<sup>2</sup>

LGH-NR

05.1102, 05.1302, 05.1502

O<sup>2</sup>  
Orminge



Skala 1:100



rev. 2020-09-03  
2020-03-04

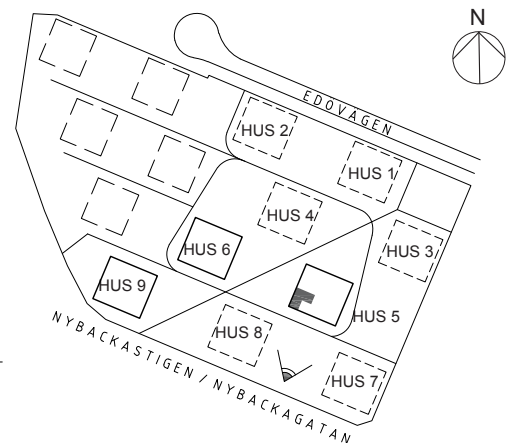
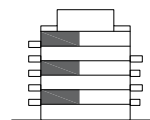
K/F	KYL/FRYS	ST	STÄDSKÅP	KLK	KLÄDKAMMARE
L	LINNESKÅP	HS	HÖGSKÅP	—	FRÄNVALSVÄGG
∕	INDUKTIONSHÄLL / UGN	KM	KOMBIMASKIN	KH	KLÄDHYLLA
DM	DISKMASKIN	☐	BUSKE		
G	GARDEROB	◻	SCHAKT		
TM	TVÄTTMASKIN		FÖRVARINGSSYSTEM HATTHYLLA		
TT	TORKTUMLARE				

TAKHÖJD CA 2,5 M  
VÄTRUM CA 2,3 M  
FÖR AVVIKANDE TAKHÖJD SE LOKAL MARKERING

BRÖSTNINGSHÖJD PÅ FÖNSTER 0,8 M  
OM EJ ANNAT ANGES

UGN ÄR PLACERAD UNDER INDUKTIONSHÄLL  
OM EJ ANNAT ANGES  
MICRO PLACERAS I ÖVERSKÅP

EL-CENTRAL PLACERAS I HALLEN ELLER I FÖRRÅD



Rätt till ändringar förbehålles. Ytangelser är preliminära. Bofakta gäller före materialbeskrivning.