

# 2 RoK 54 m<sup>2</sup>

1 TR. / 3 TR. / 5 TR.

BALKONG 6 m<sup>2</sup>

## LGH-NR

06.1106, 06.1306, 06.1506



Orminge



Skala 1:100



rev. 2020-09-03

2020-03-04

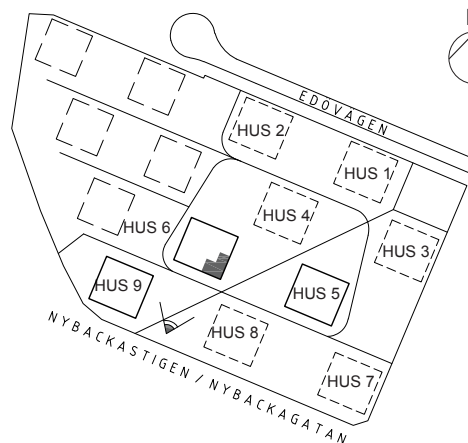
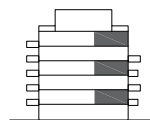
K/F	KYL/FRYS	ST	STÄDSKÅP	KLK	KLÄDKAMMARE
L	LINNESKÅP	HS	HÖGSKÅP	—	FRÄNVALSVÄGG
—	INDUKTIONSHÄLL / UGN	KM	KOMBIMASKIN	KH	KLÄDHYLLA
DM	DISKMASKIN	—	BUSKE		
G	GARDEROB	—	SCHAKT		
TM	TVÄTTMASKIN	—	FÖRVARINGSSYSTEM		
TT	TORKTUMLARE	—	HATTHYLLA		

TAKHÖJD CA 2,5 M  
VÄTRUM CA 2,3 M  
FÖR AVVIKANDE TAKHÖJD SE LOKAL MARKERING

BRÖSTNINGSHÖJD PÅ FÖNSTER 0,8 M  
OM EJ ANNAT ANGES

UGN ÄR PLACERAD UNDER INDUKTIONSHÄLL  
OM EJ ANNAT ANGES  
MICRO PLACERAS I ÖVERSKÅP

EL-CENTRAL PLACERAS I HALLEN ELLER I FÖRRÅD



Rätt till ändringar förbehålles. Ytangelser är preliminära. Bofakta gäller före materialbeskrivning.