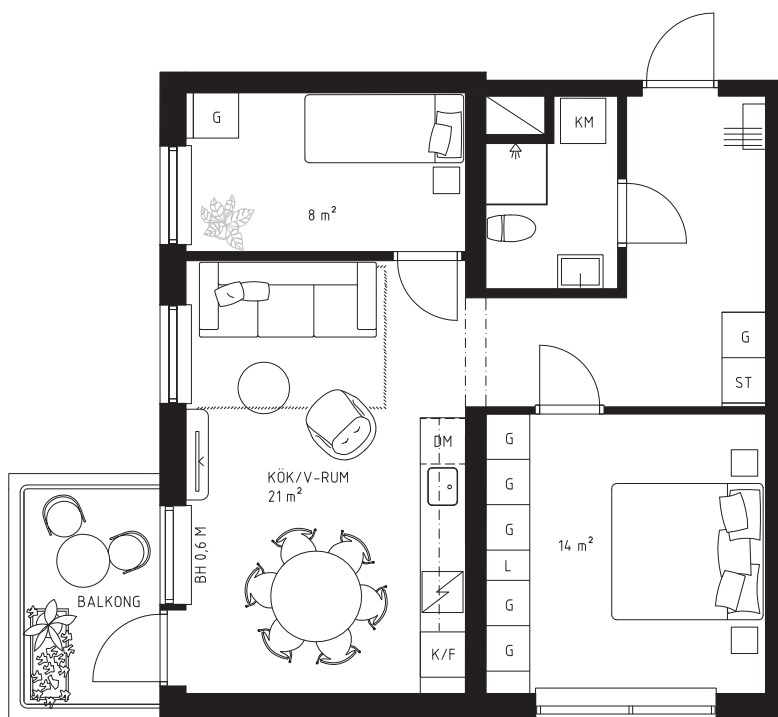


3 RoK  
60 m<sup>2</sup>  
2 TR. / 4 TR.  
BALKONG 6 m<sup>2</sup>

LGH-NR  
09.1205, 09.1405

O<sup>2</sup>  
Orminge



Skala 1:100



rev. 2020-09-03  
2020-03-04

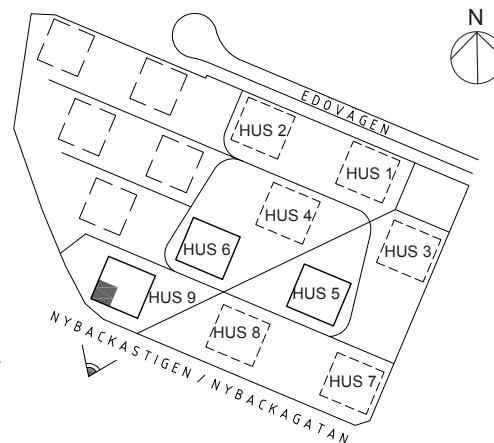
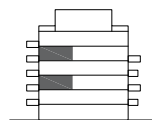
K/F	KYL/FRYS	ST	STÄDSKÅP	KLK	KLÄDKAMMARE
L	LINNESKÅP	HS	HÖGSKÅP	FR	FRÄNVALSVÄGG
IND	INDUKTIONSHÄLL / UGN	KM	KOMBIMASKIN	KH	KLÄDHYLLA
DM	DISKMASKIN	BUSKE	BUSKE		
G	GARDEROB	SCHAKT	SCHAKT		
TM	TVÄTTMASKIN	FÖRVARINGSSYSTEM	FÖRVARINGSSYSTEM		
TT	TORKTUMLARE	HATTHYLLA	HATTHYLLA		

TAKHÖJD CA 2,5 M  
VÄTRUM CA 2,3 M  
FÖR AVVIKANDE TAKHÖJD SE LOKAL MARKERING

BRÖSTNINGSHÖJD PÅ FÖNSTER 0,8 M  
OM EJ ANNAT ANGES

UGN ÄR PLACERAD UNDER INDUKTIONSHÄLL  
OM EJ ANNAT ANGES  
MICRO PLACERAS I ÖVERSKÅP

EL-CENTRAL PLACERAS I HALLEN ELLER I FÖRRÅD



Rätt till ändringar förbehålles. Ytangelser är preliminära. Bofakta gäller före materialbeskrivning.