

3 RoK  
66 m<sup>2</sup>

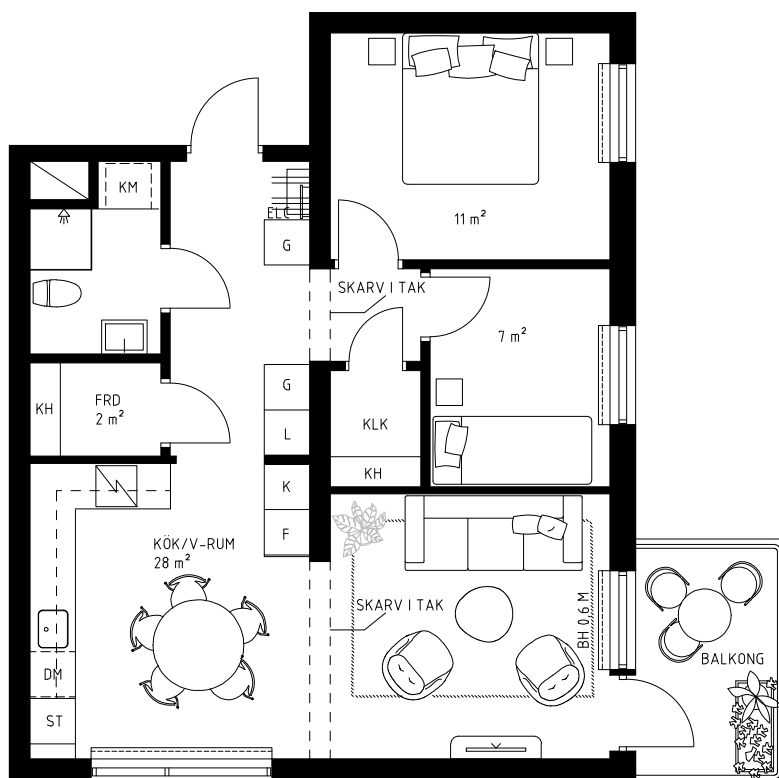
1 TR. / 3 TR. / 5 TR.  
BALKONG 6 m<sup>2</sup>

LGH-NR

08.1103, 08.1303, 08.1503

O2

Orminge



Skala 1:100



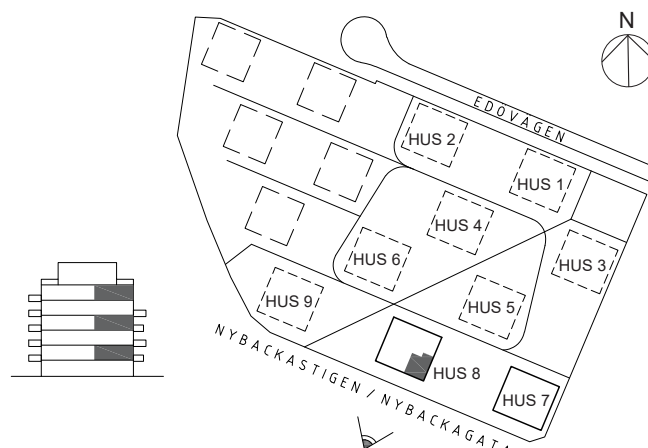
2019-03-15

|     |                      |    |                               |     |              |
|-----|----------------------|----|-------------------------------|-----|--------------|
| K/F | KYL/FRYS             | ST | STÄDSKÅP                      | KLK | KLÄDKAMMARE  |
| L   | LINNESKÅP            | HS | HÖGSKÅP                       | —   | FRÄNVALSVÄGG |
| ↗   | INDUKTIONSHÄLL / UGN | KM | KOMBIMASKIN                   | KH  | KLÄDHYLLA    |
| DM  | DISKMASKIN           | ☼  | VÄXTSKÄRM                     |     |              |
| G   | GARDEROB             | —  | ELC                           |     |              |
| TM  | TVÄTTMASKIN          | ⬮  | SCHAKT                        |     |              |
| TT  | TORKTUMLARE          |    | FÖRVARINGSSYSTEM<br>HATTHYLLA |     |              |

TAKHÖJD CA 2,5 M  
VÄTRUM CA 2,3 M  
FÖR AVVIKANDE TAKHÖJD SE LOKAL MARKERING

BRÖSTNINGSHÖJD PÅ FÖNSTER 0,8 M  
OM EJ ANNAT ANGES

UGN ÄR PLACERAD UNDER INDUKTIONSHÄLL  
OM EJ ANNAT ANGES



Rätt till ändringar förbehålles. Ytangivelser är preliminära. Bofakta gäller före materialbeskrivning.